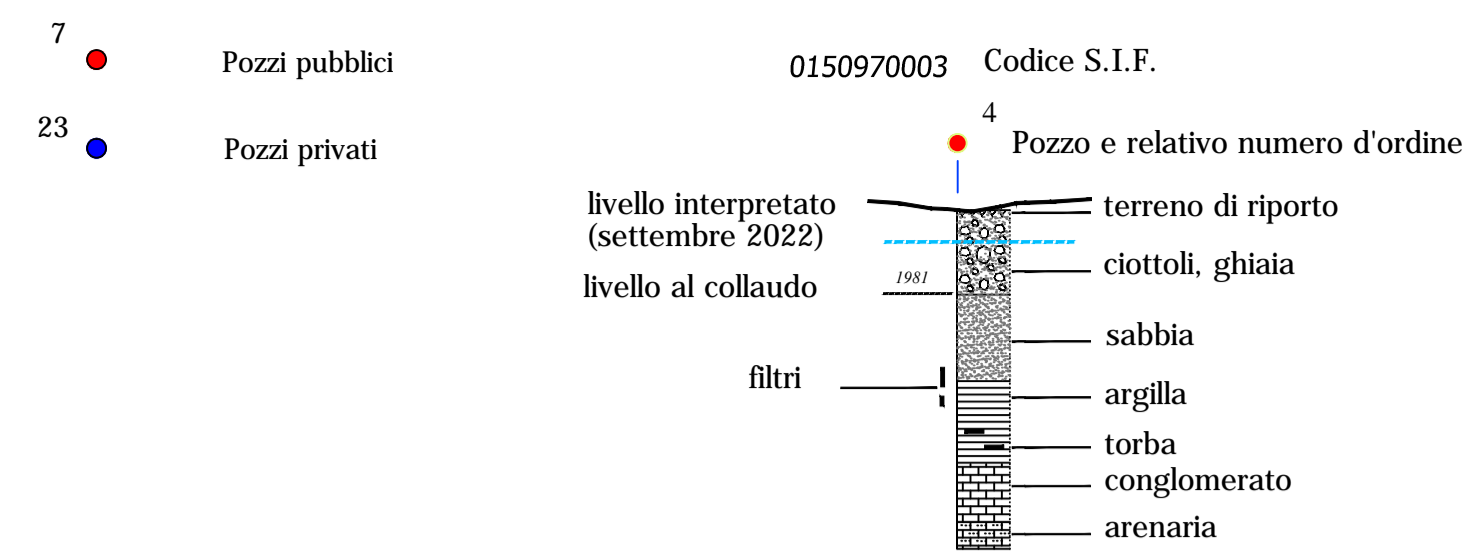
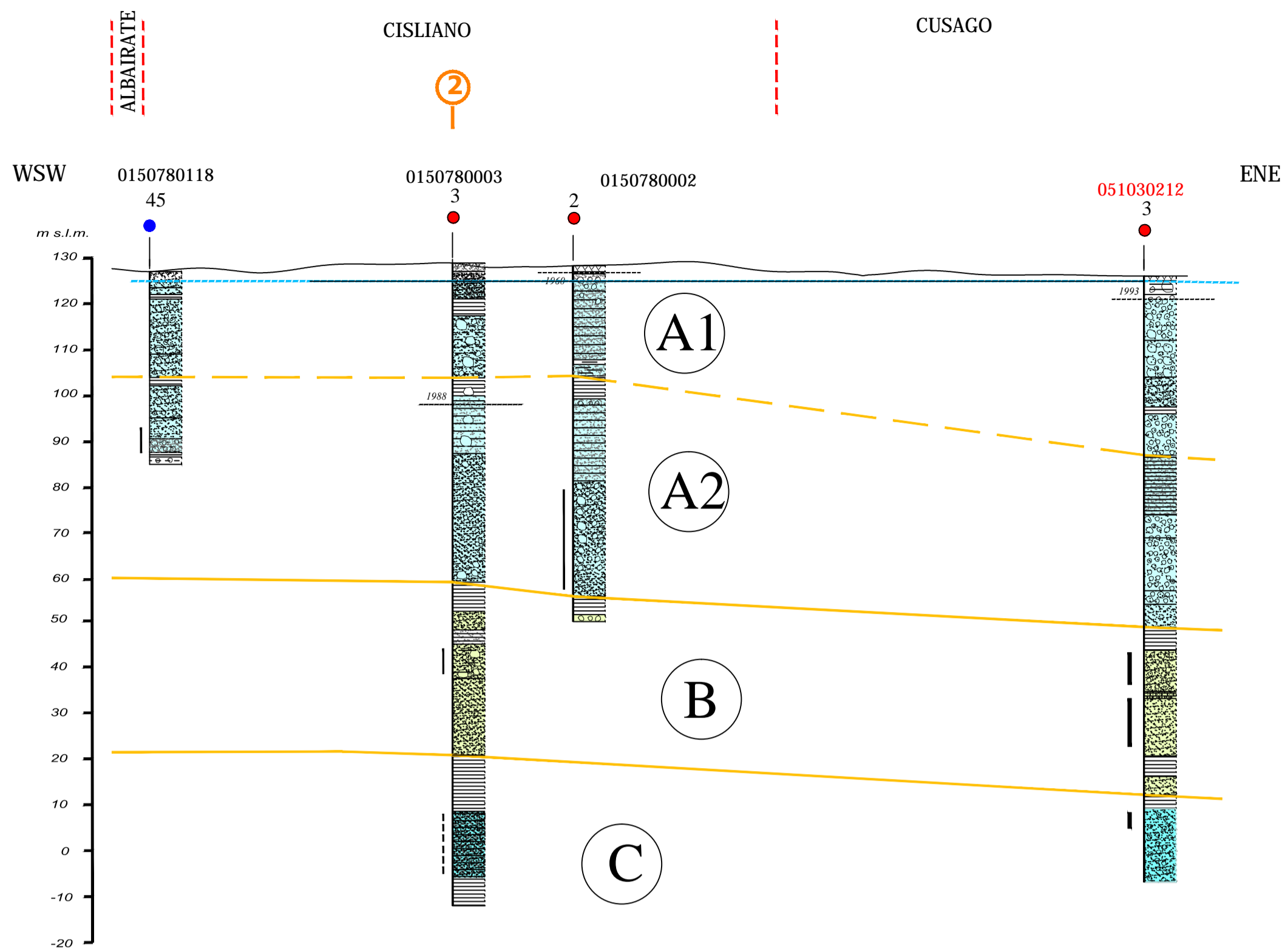


SEZIONE 1

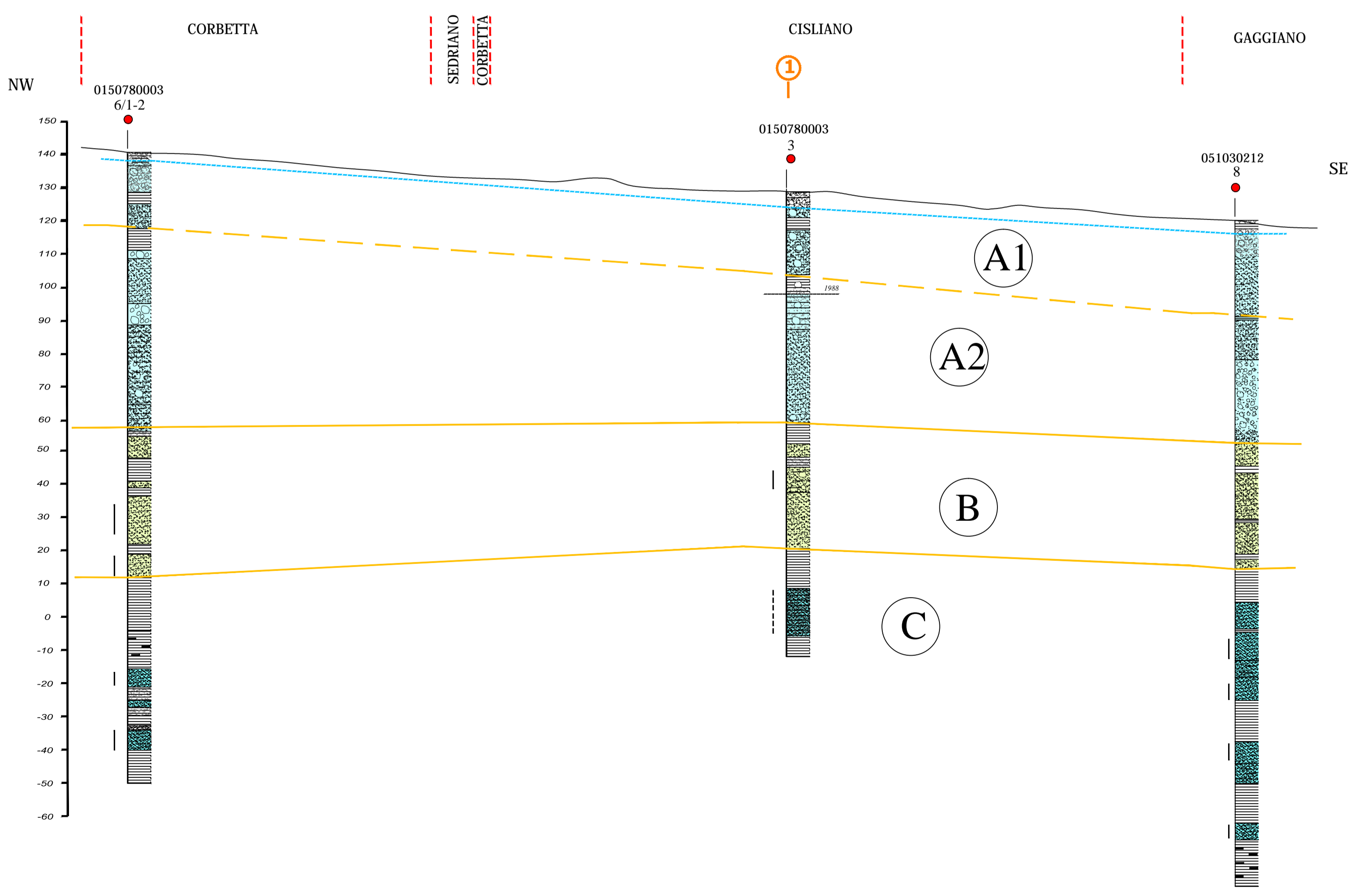


CLASSIFICAZIONE DEI GRUPPI ACQUIFERI

ACQUIFERO SUPERIORE	ALTA PIANURA	A	GRUPPO ACQUIFERO A Ghiaie localmente grossolane a matrice sabbiosa e sabbie da medie a fini; localmente presenti livelli plurimetri di argille e argille limose. Localmente si differenzia in una porzione superficiale idrogeologicamente in comunicazione diretta con la superficie (A1) da una più profonda semiconfinata o confinata (A2). <i>Ambiente di deposizione: continentale fluviale braided ad alta energia</i>
		B	GRUPPO ACQUIFERO B Sabbie medie e fini, sabbie ghiaiose e ghiaie a matrice sabbiosa, con locali livelli di sedimenti fini argilloso limosi. <i>Ambiente di deposizione: continentale fluviale braided</i>
ACQUIFERI INTERMEDI PROFONDI	MEDIO-BASSA PIANURA	C	GRUPPO ACQUIFERO C Alternanza di sabbie da fini a medie e di argille limose verdi e argille palustri bruno-nerastre. <i>Ambiente di deposizione: continentale/transizionale deltizio</i>



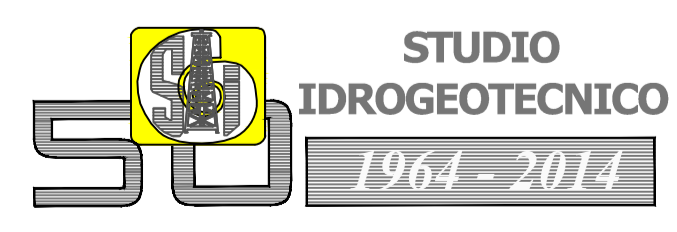
SEZIONE 2



Comune di CISLIANO
(Provincia di Milano)

**COMPONENTE GEOLOGICA, IDROGEOLOGICA E SISMICA
DEL PIANO DI GOVERNO DEL TERRITORIO
AI SENSI DELLA L.R. 12/2005
E SECONDO I CRITERI DELLA D.G.R. n. IX/2616/11**

SEZIONI IDROGEOLOGICHE



STUDIO IDROGEOLOGICO S.r.l.
SOCIETÀ DI INGEGNERIA
Bastioni di Porta Volta, 7 - 20121 Milano
tel. 02/659.78.57 - fax 02/655.10.40
e-mail: stid@fastwebnet.it
www.stuididrogeotecnico.com

DATA	DENOMINAZIONE	SCALA	NOME FILE
febbraio 2025	TAV. 3	1:25.000	MI5090geo_Tav3