

ELEMENTI VULNERABILI DA PUNTO DI VISTA IDRALUICO

RETICOLO IDROGRAFICO PRINCIPALE (Allegato A e B D.G.R. XII/3668 del 16/12/2014)

M032 - Canale Scolmatore di Nord Ovest

RETICOLO IDROGRAFICO CONSORZIO DI BONIFICA EST TICINO VILLORESI (Allegato C D.G.R.)

Reticolo secondario

Derivatore di Vittuone

Naviglio della Valle Olona (in progettazione)

Reticolo Terziario

7 Vittuone

8/A Vittuone

Soncina Vittuone

8 Vittuone

8/BIS Vittuone

10 Vittuone

13 Vittuone

7/BIS Vittuone

6 Vittuone

9 Vittuone

RETICOLO IDROGRAFICO MINORE (AIL D.D.G.R. n. 3668 del 16 dicembre 2024)

Tubi ed aze di fontali

RETICOLO IDROGRAFICO PRIVATO

Reticolo idrografico privato

AREE DI MODIFICAZIONE ANTROPICA

Vasca di laminazione reflui fognari

Impianto di depurazione di Cislano

PROCEDIMENTI DI CARATTERIZZAZIONE AMBIENTALE/BONIFICA AI SENSI DEL D.LGS. 152/06

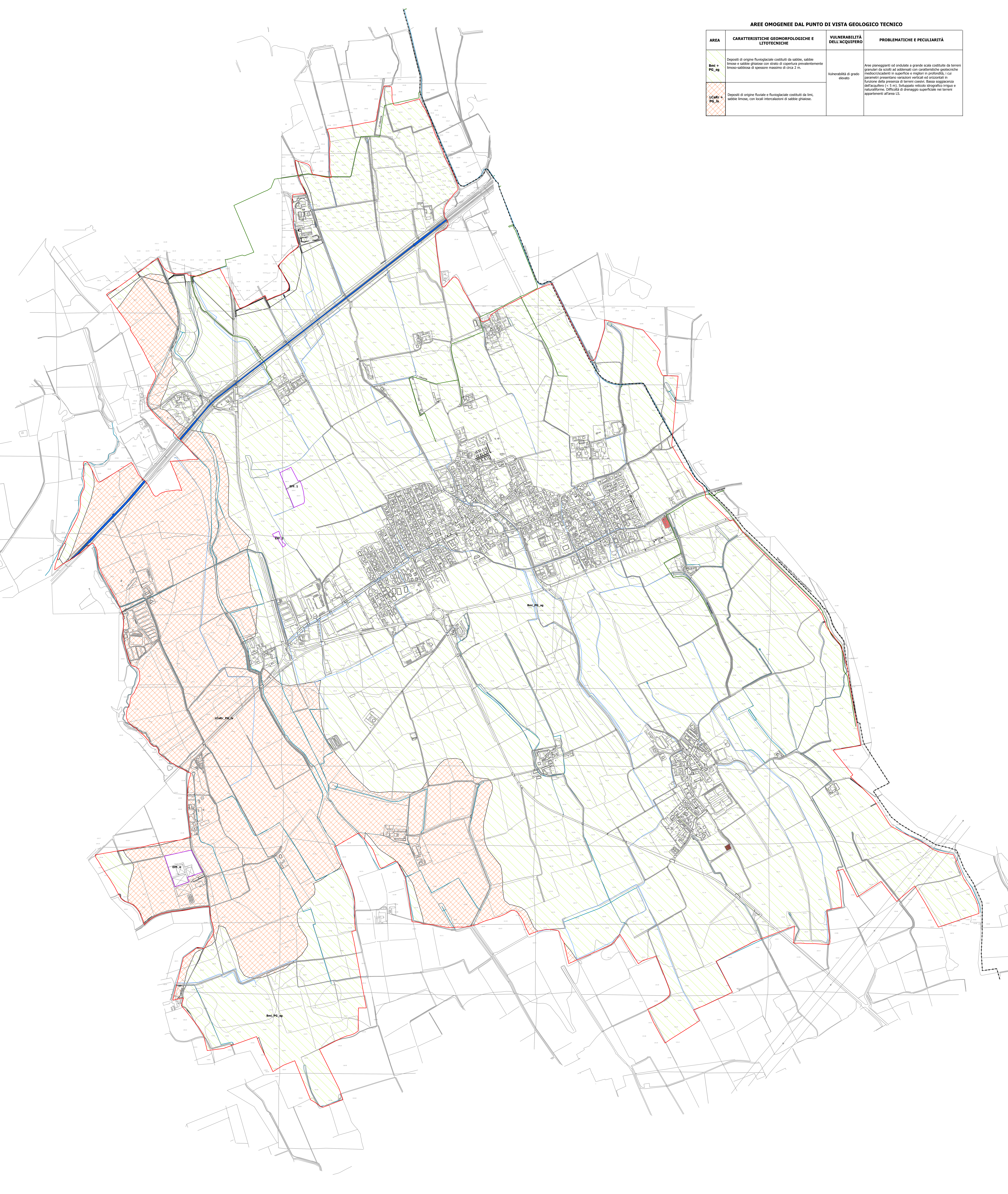
EFF. 1 - Ambito oggetto di Messa in Sicurezza Operativa (MSO)

EFF. 2 - Ambito oggetto di Progetto Operativo di Bonifica (POB)

EFF. 4 - Ambito oggetto di Messa in Sicurezza d'Emergenza (MISE)

AREE OMOGENEE DAL PUNTO DI VISTA GEOLOGICO TECNICO

AREA	CARATTERISTICHE GEOMORFOLOGICHE E LITOTECNICHE	VULNERABILITÀ DELL'ACQUIFERO	PROBLEMATICHE E PECULIARITÀ
Bni + PG_09	Depositi di origine fluvio-glaciale costituiti da sabbie, sabbie limose e sabbie ghiaiose con stato di copertura prevalentemente limo-sabbiosa di spessore massimo di circa 7 m.	Vulnerabilità di grado elevato	Aree pianeggianti od ondate e grande scala costituite da terreni granulari da sciolti ad sabbie con caratteristiche geotecniche medio/veloci in superficie e migliori in profondità, i cui parametri presentano variazioni verticali ed orizzontali in funzione della presenza di terreni coesi. Bassa soggiacenza dell'acquifero (< 5 m). Subtopo reticolo idrografico irregolare e non uniforme. Difficoltà di drenaggio superficiale nei terreni appartenenti all'area LS.
LCar + PG_16	Depositi di origine fluviale e fluvio-glaciale costituiti da limi, sabbie limose, con locali intercalazioni di sabbie ghiaiose.		



**COMPONENTE GEOLOGICA, IDROGEOLOGICA E SISMICA  
DEL PIANO DI GOVERNO DEL TERRITORIO  
AI SENSI DELLA L.R. 12/2005 E S.M.I.  
E SECONDO I CRITERI DELLA D.G.R. IX/2616/2011**

**SINTESI DEGLI ELEMENTI CONOSCITIVI**

**STUDIO IDROGEOLOGICO S.p.A.**  
SOCIETÀ DI INGEGNERIA  
Bastioni di Porta Volta, 7 - 20123 Milano  
Tel. 02/8741177 - Fax 02/8741188  
E-mail: info@idrogeologia.it  
www.idrogeologia.com

DATA	DENOMINAZIONE	SCALA	NOTE FILE
Febbraio 2025	TAV. 7	1:5.000	MIS000geot_SINTESI